

決 裁	栃木県県土整備部建築課				
	総括 監督員	主任監督員		監督員	
		建築	設備	建築	電気設備
	印	印	印	印	印

伺い：次のとおり回答してよろしいですか。  
平成25年 月 日

工 事 監 理 者	とちぎ建設技術センター				
	管 理 技術者	主任技術者			
		意匠・構 造	電気設備	機械設備	機械設備
	印	印	印	印	印

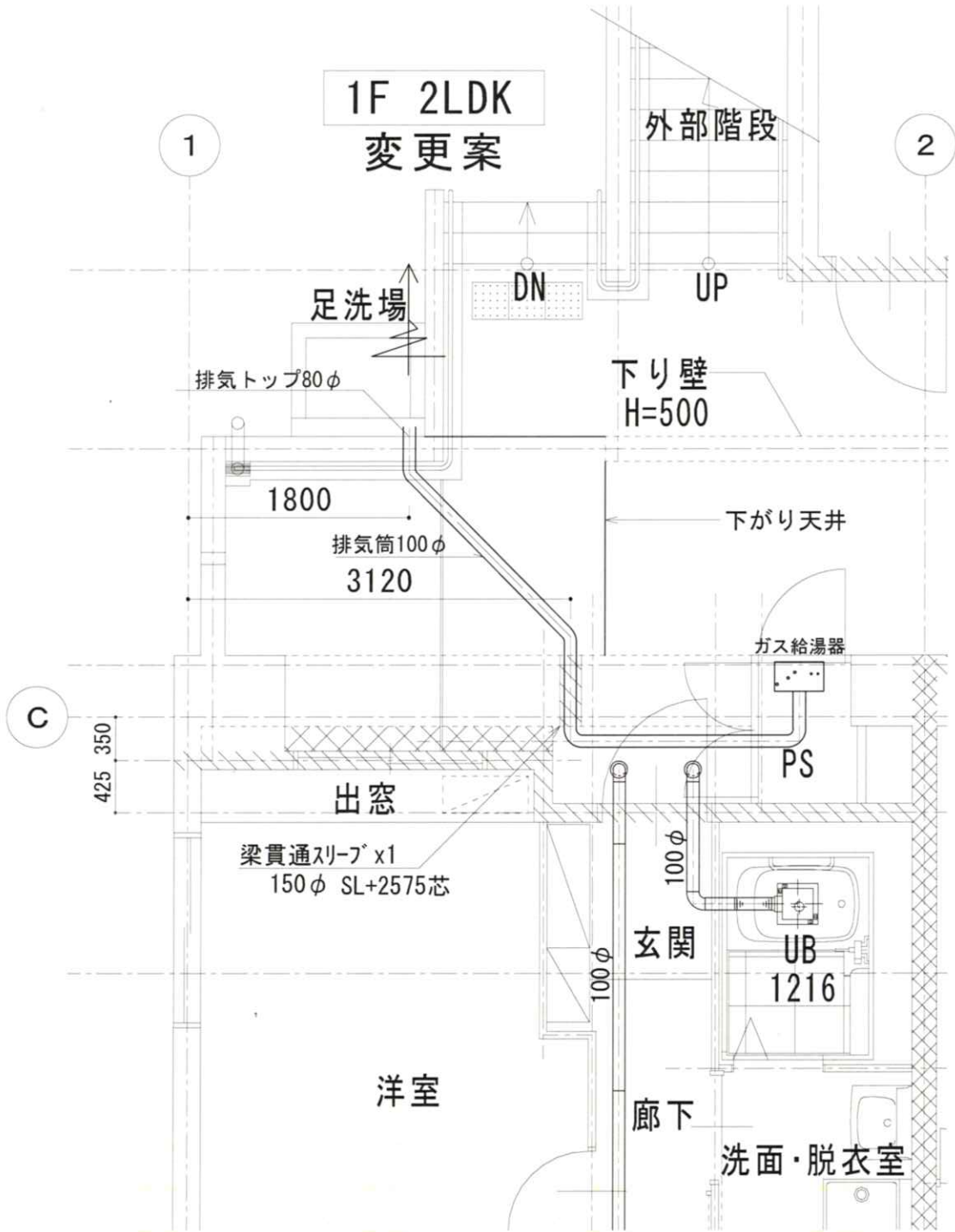
次の回答について確認しました。  
平成 年 月 日

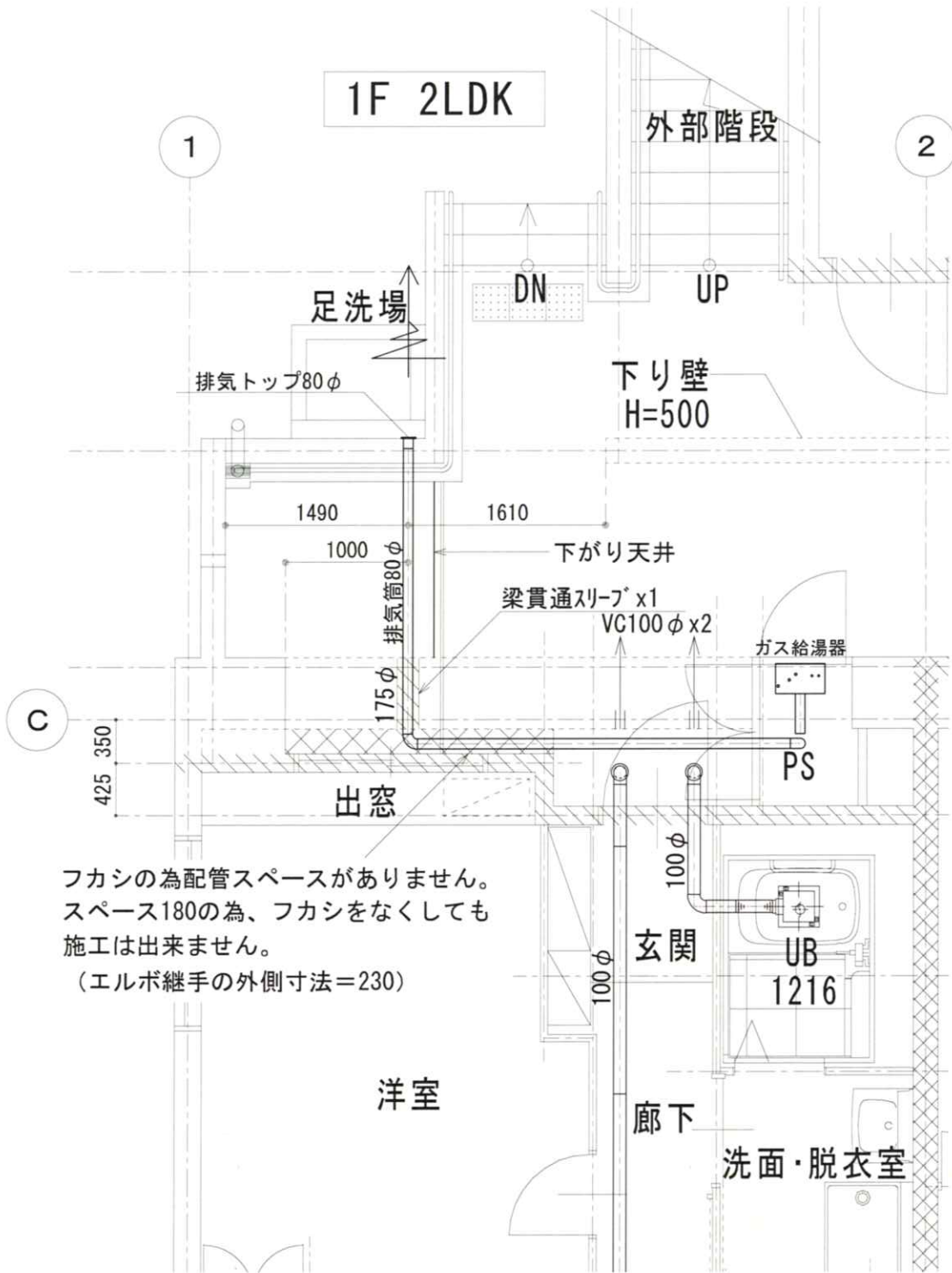
## 質 疑 回 答 書

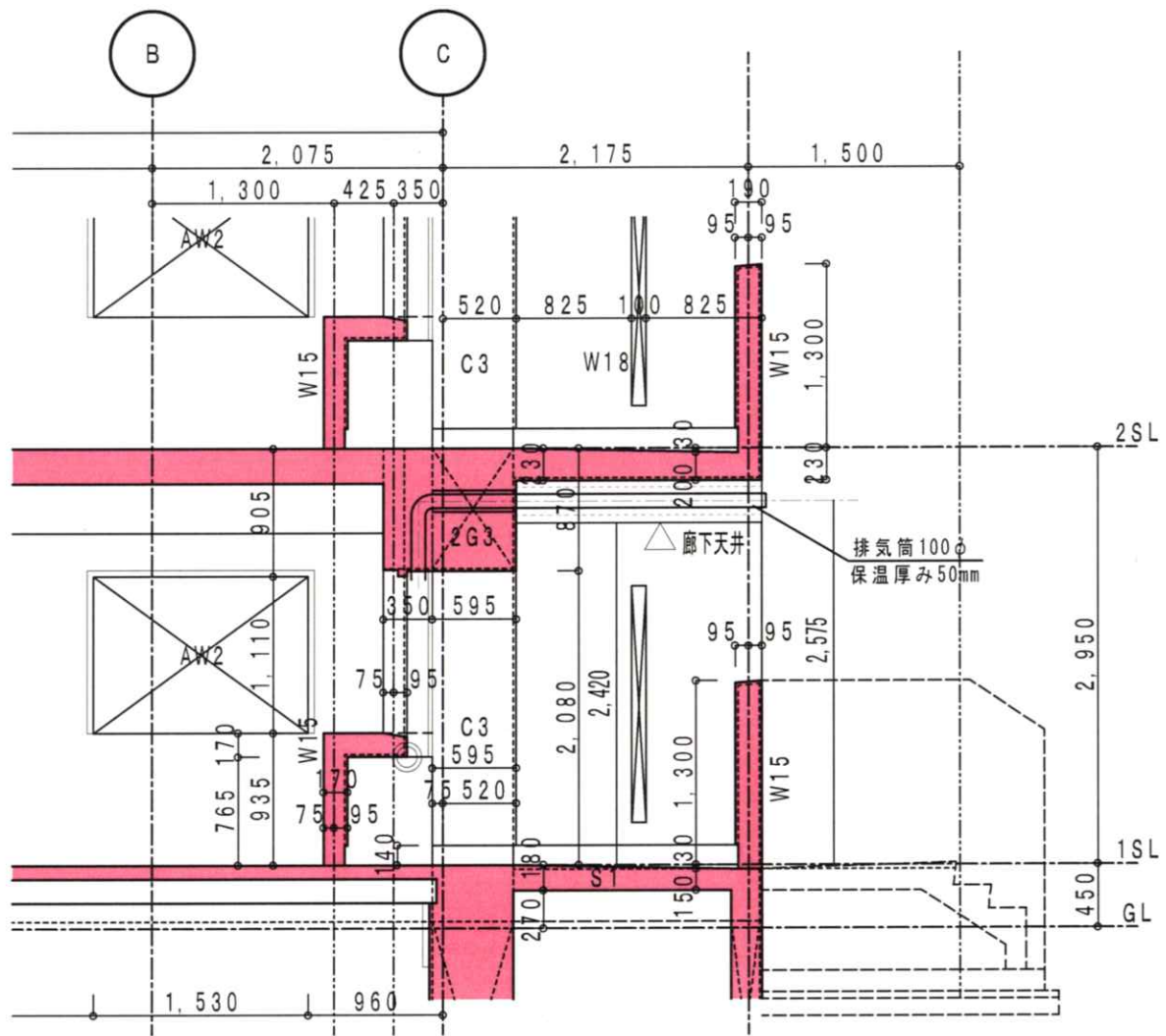
平成25年 3月 12日 提出

工事名	県営大和住宅2号棟新築機械設備工事		
質疑者	和田工業株式会社	現場代理人	鈴木 一滋 
番号	質 疑	回 答	
1	2LDK (1通り側) の給湯器排気筒の配管ルートについて		
	2LDK (1通り側) の給湯器排気筒の配管ルートが梁のフカシ部分となっています。配管ルートを変更したいと思います。宜しいでしょうか。(別図参照)	ルート変更としてよろしい。配管が露出にならないよう、下がり天井範囲を広げる事とする。 (3/12 公和設計様 確認済み)	
	ルートの変更により配管が外廊下の下がり天井部分から出てしまいます。下がり天井を広げて頂くことは可能でしょうか。		

1F 2LDK  
変更案







2LDK 1通り側断面